

BTS

ARCHITECTURES en METAL : CONCEPTION et REALISATION

Scolaire ou Apprentissage

APRÈS LE BTS

Poursuite d'études :
Licence professionnelle
Classe préparatoire ATS
Bachelor, Master
École d'ingénieur

ACCÈS À LA FORMATION

Formation sélective, via «*ParcourSup*»,
ouverte aux bacheliers issus de :

- ⇒ Terminale BAC STI2D toutes spécialités, Terminale BAC Général,
- ⇒ Terminale BAC Professionnel (Technicien Chaudronnerie, Ouvrages du Bâtiment : métallerie, Étude et Définition de Produits Industriels)

MÉTIERS PRÉPARÉS

- ⇒ **Débouchés dans le domaine des ouvrages métalliques :** Bâtiments sportifs et industriels, bâtiments commerciaux et de stockage, passerelles, escaliers, ponts, pylônes, silos, métallerie, ouvrages de travaux maritimes.
- ⇒ **Technicien supérieur** travaillant en tant que :
 - Dessinateur projeteur structures métalliques
 - Projeteur-calculateur de structures simples
 - Mètreur-économiste de structures métalliques
 - Acheteur de matières premières, outillages et matériels (chantier & atelier)
 - Conducteur de travaux (montage et pose)
 - Chargé d'affaire en charpente métallique
 - Responsable ordonnancement et gestion atelier
 - Responsable qualité atelier et soudure

ORGANISATION PÉDAGOGIQUE

- ⇒ **Visites de chantier**, visites d'ateliers de fabrication, visites d'entreprises sous-traitantes pour les traitements de surfaces (peinture, galvanisation)
- ⇒ Un **stage de 8 semaines** est effectué en fin de 1ère année ou bien études en apprentissage

DÉROULEMENT DE LA FORMATION

Matières et horaires hebdomadaires	1 ^{ère} année	2 ^{ème} année
Culture générale et expression	3h	3h
LV Anglais	2h	2h
Mathématiques	4h	3h
Enseignement professionnel STI*	19h	20h
Enseignement professionnel – co-intervention en LV	1h	1h
Enseignement professionnel – co-intervention en maths	1h	1h
Horaire hebdomadaire indicatif	32h	32h
Période de Formation en Milieu Professionnel	8 sem.	
Accompagnement personnalisé	2h	2h

* dont 2h de cours réalisés en laboratoires et ateliers soudure au Lycée Jules Verne (équipés en matériel de pointe).



ETUDIER AU LYCEE

Accès

Le lycée est desservi par les bus urbains et interurbains ainsi que par le tramway (arrêt Copernic : lignes A et B) qui assure une liaison directe avec la gare SNCF.

Effectif

Le lycée accueille plus de 2000 élèves et étudiants de la troisième à bac+3

Services

Infirmière, médecin scolaire, Assistante sociale (permanences), Conseillère d'orientation, assistante sociale, psychologue (permanences).

Hébergement

En cité universitaire voisine, le lycée est proche de la zone où le parc locatif étudiant est abondant.

Sport et loisirs

Le lycée a ses propres installations sportives et se trouve proche des installations universitaires, de la « prairie », des piscines, des clubs de sport et fitness, et, par bus à la mer vers Quistreham.

Aides à la scolarité

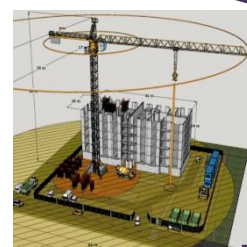
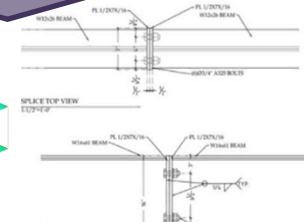
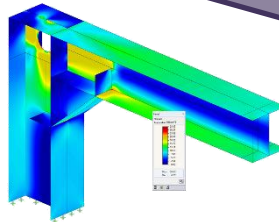
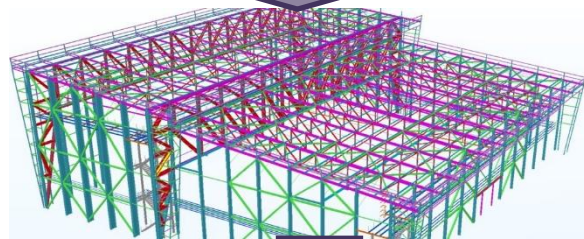
Pour les bourses de l'enseignement secondaire ou supérieur, les dossiers sont à constituer avant l'entrée au lycée. Des aides peuvent être attribuées par le fond social lycéen, en cours de scolarité.



Calcul coût complet

Plus détaillé voir document, rendre avec dans le dossier origine

N°	Description	Produit 1		Produit 2		Produit 3		Produit 4		Produit 5		Total unités arrondies	
		Montant	Coût	Montant	Coût	Montant	Coût	Montant	Coût	Montant	Coût		
COÛTS DIRECTS													
1	Matériau principal de production	125 544,00	54%	7 025,84	10,7%	42 252,21	20,9%	10 942,02	18,4%	21 075,36	17,7%	27 458,58	1,8%
2	Matériau primaire 1	17 480,00	7,6%	4 802,80	7,3%	22 001,62	11,1%	29 254,43	14,9%	8 702,46	7,2%	24 274,34	1,6%
3	Matériau primaire 2	0,00	0,0%	0,00	0,0%	0,00	0,0%	0,00	0,0%	0,00	0,0%	0,00	0,0%
4	Matériau primaire 3	0,00	0,0%	0,00	0,0%	0,00	0,0%	0,00	0,0%	0,00	0,0%	0,00	0,0%
5	Matériau primaire 4	0,00	0,0%	0,00	0,0%	0,00	0,0%	0,00	0,0%	0,00	0,0%	0,00	0,0%
6	Matériau primaire 5	0,00	0,0%	0,00	0,0%	0,00	0,0%	0,00	0,0%	0,00	0,0%	0,00	0,0%
7	Matériau primaire 6	0,00	0,0%	0,00	0,0%	0,00	0,0%	0,00	0,0%	0,00	0,0%	0,00	0,0%
8	Matériau primaire 7	0,00	0,0%	0,00	0,0%	0,00	0,0%	0,00	0,0%	0,00	0,0%	0,00	0,0%
9	Matériau primaire 8	0,00	0,0%	0,00	0,0%	0,00	0,0%	0,00	0,0%	0,00	0,0%	0,00	0,0%
10	Transport matières premières	140 000,00	61%	0,00	0,0%	0,00	0,0%	0,00	0,0%	0,00	0,0%	0,00	0,0%
11	Matériau principal de production	140 000,00	61%	0,00	0,0%	0,00	0,0%	0,00	0,0%	0,00	0,0%	0,00	0,0%
12	Coût directs unitaires	11 270,77		625,77		53 252,83		31 252,83		21 075,36		24 274,34	
13	Coût directs unitaires	24,82		34,15		35,37		35,37		21,10		18,14	
COÛTS INDIRECTS													
14	Loyer	49 760,00	21%	2 732,32	10,7%	11 647,77	20,9%	13 562,02	18,4%	8 927,02	17,7%	8 264,02	1,8%
15	Electricité	10 400,00	4,6%	1 734,70	7,3%	1 520,00	2,9%	1 300,00	1,9%	8 212,00	17,7%	4 074,00	1,6%
16	Marketing	10 000,00	4,4%	4 475,76	17,3%	20 317,34	38,3%	27 182,47	36,4%	14 514,38	27,7%	13 522,73	1,8%
17	Administration	40 000,00	17,6%	2 344,76	9,3%	14 427,11	27,1%	12 078,46	16,4%	8 212,00	17,7%	7 706,15	1,5%
18	Frais généraux	0,00	0,0%	0,00	0,0%	0,00	0,0%	0,00	0,0%	0,00	0,0%	0,00	0,0%
19	Transportation	0,00	0,0%	0,00	0,0%	0,00	0,0%	0,00	0,0%	0,00	0,0%	0,00	0,0%
20	Assurance	0,00	0,0%	0,00	0,0%	0,00	0,0%	0,00	0,0%	0,00	0,0%	0,00	0,0%
21	Transport et expéditions	0,00	0,0%	0,00	0,0%	0,00	0,0%	0,00	0,0%	0,00	0,0%	0,00	0,0%
22	Prise de possession	0,00	0,0%	0,00	0,0%	0,00	0,0%	0,00	0,0%	0,00	0,0%	0,00	0,0%
23	Transportation	0,00	0,0%	0,00	0,0%	0,00	0,0%	0,00	0,0%	0,00	0,0%	0,00	0,0%



APPEL D'OFFRE

A partir des documents du Dossier Consultation Public, analyse, chiffrage et réponse à l'appel d'offre

MODELISATION

A partir des documents architecte, y compris les détails des jonctions boulonnées de la structure et aux fondations.

CALCULS & PLANS

A partir de la maquette, vérification de la structure aux Eurocodes et réalisation des plans d'exécution à l'atelier.

REALISATION ATELIER

Découpe des profilés et des plaques, marquage, assemblage et soudage, vérification soudures, galvanisation ou peinture

PREVISION CHANTIER

Analyse et organisation du montage sur le chantier, plans et plannings, gestion des accès, transports, sécurité, documents légaux.

GESTION CHANTIER

Gestion du montage sur site, collaboration avec les divers autres corps de métiers et intervenants